

## Notfallsonographie am Simulator hands-on, Workshop

### Termin

FRIDAY, 14.07.2023 BIS  
SATURDAY, 15.07.2023

### Veranstaltungsort

Campus Berlin-Buch  
MDC Kongresszentrum  
Robert-Rössle-Str. 10 Haus  
83  
13125 Berlin-Buch

### ÖPNV:

S2 Berlin-Buch, Bus 353  
Haltestelle "Campus Buch"  
direkt vor Kongresszentrum

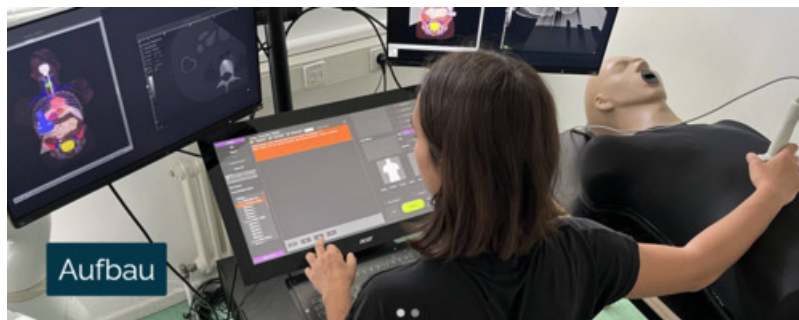
Auto: Anfahrt über  
Lindenberger Weg  
oder Robert-Rössle-Strasse  
(Parkplatz)

### Preis

€650.00 inkl. MwSt.

### CME

sind beantrag



### Description

Hands-On Workshop Notfallsonographie fuer Anfaenger und  
Quereinsteiger  
Videos finden Sie unter:

[\[Schallware Ultraschall Simulator 'die Krake'\]](#)

**Wissenschaftliche Leitung: Özlem Celebi (Sankt  
Gertrauden KH Berlin)**

**Dr. Sarah Preißner (Alexianer St. Hedwig Krankenhaus)  
PD Dr. Thomas Benter DEGUM Stufe 3 Berlin**

**Mit diesem Kurs richten wir uns an alle an der Notfallversorgung interessierten Ärzte (Anfänger und Neueinsteiger). Ob Notaufnahme, Intensivstation, Normalstation oder Praxis, durch rasche und zielgerichtete Sonographie können Sie im klinischen Alltag Therapieentscheidungen in kürzester Zeit treffen.**

**Unsere erfahrenen Referenten (Özlem Celebi, Dr. Sarah Preißner.) führen in Kurzvorträgen in die jeweilige fokussierte Untersuchungstechnik ein. Im Anschluss erarbeiten sich die Kursteilnehmer selbstständig und im Team Normalbefunde und typische pathologische Befunde anhand von echten Patientenkasuistiken. Die Teilnehmer nutzen dabei jeweils zu zweit einen der Simulatoren, an denen Fallbeispiele (klinische Daten und virtuelle Modelle) hochgeladen werden können (siehe auch [www.schallware.de](http://www.schallware.de)). Die Simulatortechnik hat für den Kursteilnehmer den großen Vorteil klarer Bilder mit starkem Wissenszuwachs in kürzester Zeit ohne Ablenkung durch Patienteneinflüsse (Lagerung, Atmung, Compliance, Adipositas). Die Fälle werden anschließend in der Gruppe gemeinsam diskutiert, während zeitgleich die Untersuchung an dem Patienten-Dummy durch die Kursteilnehmer praktisch nachvollzogen werden können.**

**Alle Fälle sind dokumentiert mit Anamnese, Fragestellung und Tutorial (Befundbeschreibung, Ergebnisse klinischer Untersuchungen, ggf. Therapie und Outcome).**

**Der Schallware Simulator erlaubt ein realitätsnahes Hands-On-Training für Ärzte, Zugriff auf Patienten, mit Messungen, Bildspeicherung, Q&A und Reporting. Mit Hilfe von Regions of Interest führt Sie das System treffsicher zu bestimmten anatomischen oder pathologischen Strukturen des Falls. Zur weiteren Unterstützung können auch 3D Modelle interaktiv herangezogen werden.**

**Der Schallware Ultrasound Simulator wird in Universitäten und Simulationszentren (>120) weltweit eingesetzt. Es finden außerdem ca. 70 Veranstaltungen mit bis zu 12 Simulatoren statt.**

**Notfallsonographie-Kurs Zeitplan**

- 09:00-09:15 Uhr Begrüßung, Fokussierte Echokardiographie, Untersuchungsablauf
- 09:15-10:30 Uhr Hands-on-Training 1: Herz Standardschnitte Simulator, Demonstration Live am Lebenden
- 10:30-10:45 Uhr Pause
- 10:45-11:00 Uhr Fokus Ventrikelfunktion, Klappendiagnostik
- 11:00-12:00 Uhr Hands-on-Training 2: Fälle
- 12:00-13:00 Uhr Mittagspause
- 13:00-13:15 Uhr Fokus Rechtsherzbelastung, Volumenstatus, Perikarderguss
- 13:15-14:00 Uhr Hands-on-Training 3: Fälle
- 14:00-14:15 Uhr Pause
- 14:15-14:30 Uhr Fokus Thoraxsonographie, Artefakte
- 14:30-15:00 Uhr Hands-on-Training 4: Fälle und ggf. Demonstration Live am Lebenden
- 15:00-16:00 Uhr Self-Learning hands-on am Simulator mit Feedbackmethoden 1

#### **Tag 2 Abdomen und Gefäße**

- 09:00-09:15 Uhr FAST: Anlotungspunkte, freie Flüssigkeit, Milz
- 09:15-10:30 Uhr Hands-on-Training 5: Standardschnitte, Normalbefunde Simulator, Demonstration Live am Lebenden
- 10:30-10:45 Uhr Pause
- 10:45-11:00 Uhr Fokus Gallenblase
- 11:00-12:00 Uhr Hands-on-Training 6: Fälle
- 12:00-12:30 Uhr Mittagspause
- 12:30-12:45 Uhr Fokus Nieren
- 12:45-13:45 Uhr Hands-on-Training 7: Fälle
- 13:45-14:00 Uhr Pause
- 14:00-14:15 Uhr Fokus Gefäße, TVT
- 14:15-15:00 Uhr Hands-on-Training 8: