

Schallware

ULTRASOUND SIMULATOR

DEGUM Grundkurs Notfallsonographie

Notfallsonographie

Termin

WEDNESDAY, 18.09.2024

BIS

THURSDAY, 19.09.2024

Veranstaltungsort

Universitätsklinikum Essen
Hufelandstraße 55
45147 Essen

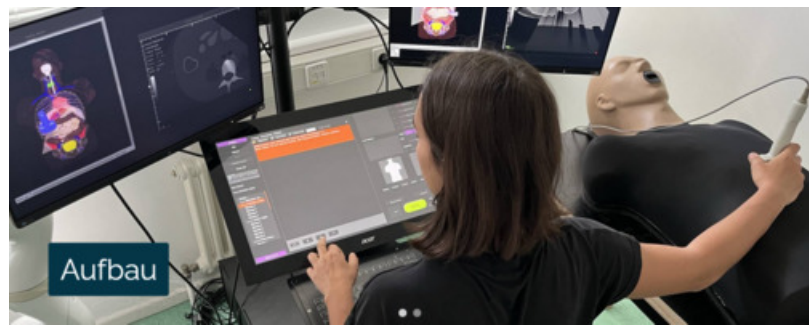
Kurszeiten

1. Tag 8:00 bis 16:00

2. Tag 8:00 bis 16:30

Preis

€750.00 inkl. MwSt.



Description

Anmeldung unter <https://www.schallware.de/rental/864>

DEGUM Grundkurs Notfallsonographie

Wissenschaftliche Leitung: Prof. Dr. med. Andreas Reske,
Heinrich-Braun-Klinikum Zwickau
Referenten/Tutoren der UK-Essen

Mit diesem DEGUM Grundkurs Notfallsonographie richten wir uns an alle an der Notfallversorgung interessierten Ärzte (Anfänger und Neueinsteiger). Ob Notaufnahme, Intensivstation, Normalstation oder Praxis, durch rasche und zielgerichtete Sonographie können Sie im klinischen Alltag Therapieentscheidungen in kürzester Zeit treffen. Unsere Referenten führen in Kurzvorträgen in die jeweilige fokussierte Untersuchungstechnik ein. Im Anschluss erarbeiten sich die Kursteilnehmer selbstständig und im Team Normalbefunde und typische pathologische Befunde anhand von echten Patientenkasuistiken. Während der Vortragszeit nutzen die Teilnehmer dabei jeweils zu zweit einen der Simulatoren, an denen Fallbeispiele (klinische Daten und virtuelle Modelle) hochgeladen werden können. Die praktischen Übungen am US-Gerät nehmen 9* UE (45 Minuten) des Kurses ein. Es stehen 6 US-Geräte zur Verfügung mit Tutoren und Referenten.

Die Simulatortechnik hat für den Kursteilnehmer den großen Vorteil klarer Bilder mit starkem Wissenszuwachs in kürzester Zeit ohne Ablenkung durch Patienteneinflüsse (Lagerung, Atmung, Compliance, Adipositas). Die Fälle werden anschließend in der Gruppe gemeinsam diskutiert, während zeitgleich die Untersuchung an dem Patienten-Dummy durch die Kursteilnehmer praktisch nachvollzogen werden können. Desweiteren bieten wir Punktionsmodelle an.

Summe praktische Übungen am US-Gerät 9 UE, davon ueber 4,5 UE am Herzen mit Anlotungen

Summe Vorträge mit Simulatorunterstützung 13 UE

Tag 1 Notfallsonographie Herz

Zeiten	Thema
07:45-08:00	Begrüßung
08:00-08:15	Grundlagen: Ultraschallphysik und relevante Artefakte
08:15-08:45	Funktionelle Anatomie des Herzens, Fokussierte Echokardiographie und Echokardiographie in ALS (FEEL), Untersuchungsablauf und Integration in den Behandlungsablauf)
08:45-09:14	Übungen am virtuellen Herzmodell, Simulator
09:14-10:29	Praktische Übungen an US-Geräten Herz Anlotungen (+1 2/3 UE, Summe 1 2/3 UE)
10:29-10:44	Kaffee-Pause
10:44-10:59	Fokus LV-Funktion
10:59-11:14	Orientierende Klappendiagnostik
11:14-11:44	Übungen an Realvolumen am Simulator
11:44-12:29	Praktische Übungen an US-Geräten (+1 UE, Summe 2 2/3 UE)
12:29-12:59	Mittagspause
12:59-13:29	Rechtsherzbelastung, Volumenstatus, Perikarderguss
13:29-13:44	Übungen an Realvolumen am Simulator
13:44-14:14	Praktische Übungen an US-Geräten (+2 UE, Summe 4 2/3 UE)
14:14-14:59	Übungen am Simulator

Tag 2 Notfallsonographie Abdomen

Zeiten	Thema
14:30-15:30	Praktische Übungen an US-Geräten (+1 1/3 UE, Summe 9 UE)
08:00-08:20	Fokus Nieren
08:20-08:40	Fokus Gallenblase
08:40-09:00	Übungen an Realvolumen Abdomen am Simulator
09:00-09:45	Praktische Übungen an US-Geräten (+1 UE, Summe 5 2/3 UE)
09:45-10:00	Kaffee-Pause
10:00-10:20	FAST: Standardschnitte, Untersuchungsablauf und Integration in den Behandlungsablauf
10:20-10:40	Übungen an Realvolumen Abdomen am Simulator
10:40-11:25	Praktische Übungen an US-Geräten (+1 UE, Summe 6 2/3 UE)
11:25-11:45	Fokus Abdominalgefäße
11:45-12:00	Übungen an Realvolumen Abdominalgefäße am Simulator
12:00-12:45	Praktische Übungen an US-Geräten (+1 UE, Summe 7 2/3 UE)
12:45-13:15	Mittagspause
13:15-13:35	TVT, 2-Punkt-Kompressionssonographie der tiefen Beinvenen
13:35-13:55	Ultraschallgesteuerte Punktion
13:55-14:10	Übung am Punktionsmodell, Simulation
14:10-14:30	Fokus Thoraxsonographie
15:30-15:50	Vorschlag bzgl. der Bild- und Befund-Dokumentation
15:50-16:15	Pathologien am Simulator, Übungen
16:15-16:30	Abschlussbesprechung, Feedback, Ausgabe der Zertifikate